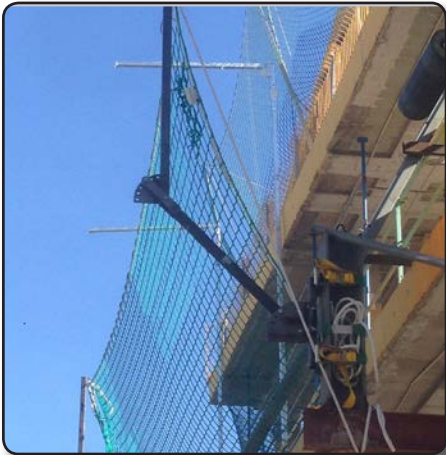


systema



---

**RAND - RAND PLUS**  
- Ficha Comercial -

---

systema

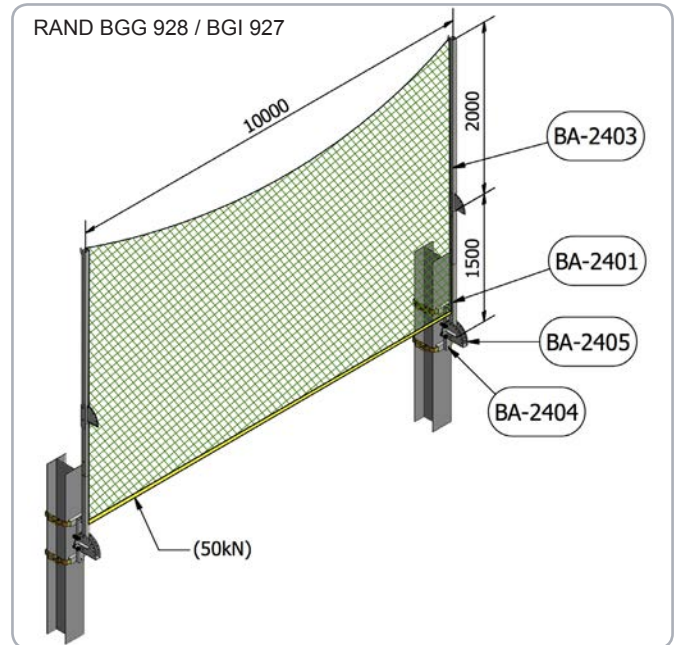
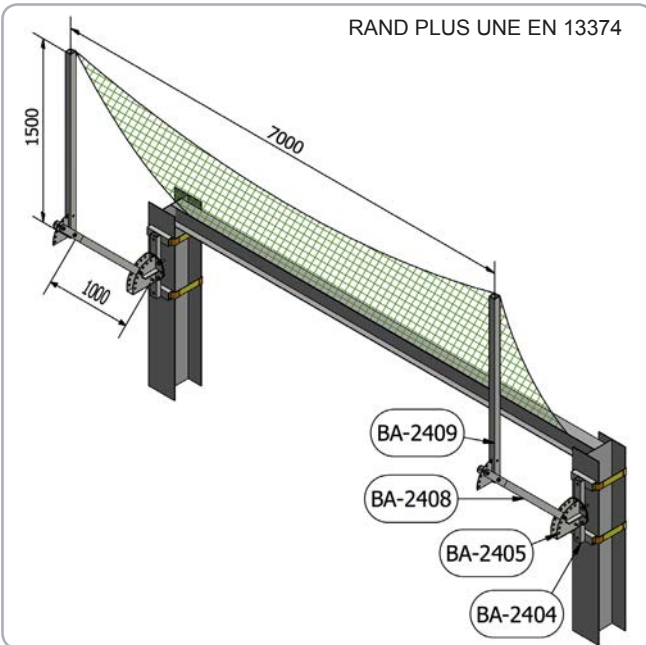
**SISTEMA DE PROTECCION CONTRA CAIDAS  
PARA EDIFICIOS INDUSTRIALES y NAVES COMERCIALES**

El sistema protegido RAND es un sistema de protección de borde desarrollado por systema safety para una completa protección del perímetro en edificios industriales.

Su innovador sistema de fijación permite ser usado en prácticamente cualquier estructura constructiva, ya sean estructuras metálicas, estructuras de hormigón, madera, muros de hormigón, viaductos, cubiertas inclinadas, etc.

Ventajas:

- Versatilidad en fijaciones
- Adaptable a varias estructuras y posiciones (vertical/horizontal/inclinado)
- Permite protección de vanos grandes (7 a 10 metros)
- rapidez de montaje
- La utilización de red de seguridad permite la colocación de red mosquitera o anticascotes para evitar caída de materiales.



**RAND PLUS**

Conforme a la norma europea vigente **EN 13374 Clase C**. Ensayado en AIDICO, laboratorio acreditado externo.

Para su utilización como sistema de protección de borde para cubiertas de grandes inclinaciones (de hasta 60°).

Distancia máxima entre postes: 7m

**RAND**

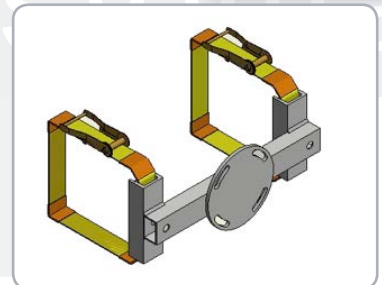
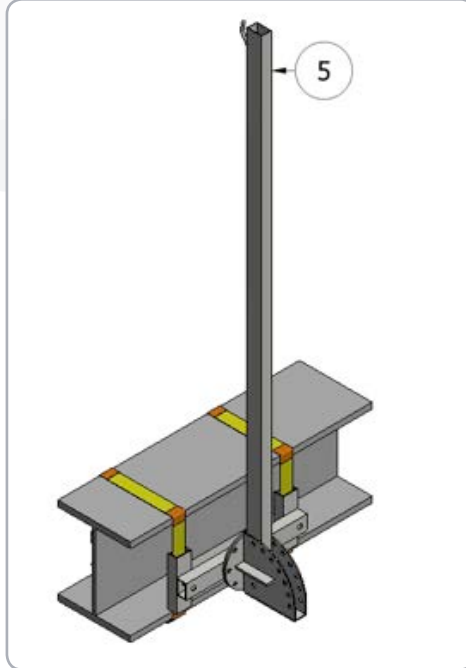
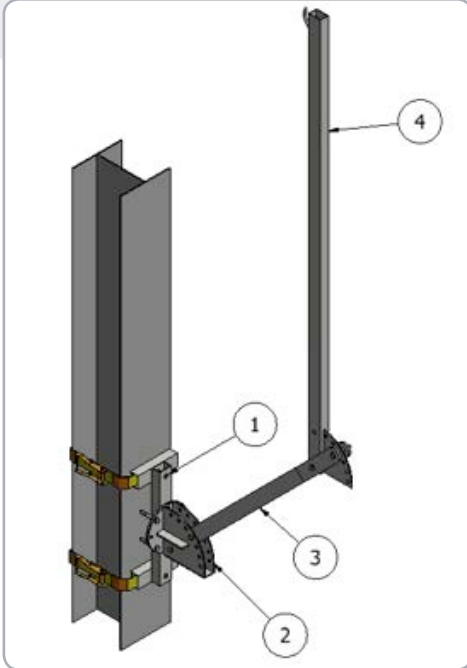
Conforme a la norma alemana **BGI 807 y BGG 928**. Basadas en las fuerzas exigidas en la **EN 13374 Clase A**, pero específicas para la protección de edificios industriales.

Sistema especialmente diseñado para su utilización en cubiertas con poca inclinación (de hasta 20°).

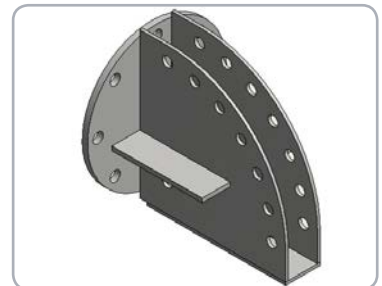
Distancia máxima entre postes: 10m.



CONFIGURACIONES ESTANDAR



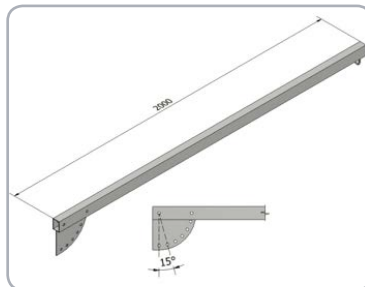
**1 ) Fijación**  
**BA-2404:** Soporte cajetín  
**BA-2420:** Elingas textiles



**2 ) Cajetín metálico**  
**BA-2405:** Cajetín ajustable



**3) Brazo Inferior**  
**BA-2401:** 1,5m (RAND)  
**BA-2408:** 1m (RAND PLUS)



**4 ) Brazo Superior**  
**BA-2403:** 2m (RAND)  
**BA-2409:** 1,5m (RAND PLUS)



**5) Poste exclusivo RAND**  
**BA-2400:** 2,65m (RAND)



**RED SEGURIDAD EN1263**  
 Sistema U+cuerda perimetral. Redes de protección en largos variables, adaptables al proyecto. Polipropileno alta tenacidad, M100, Opcional: red mosquitera/anti-cascotes



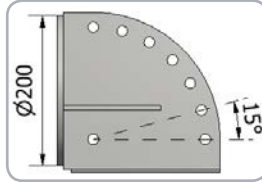
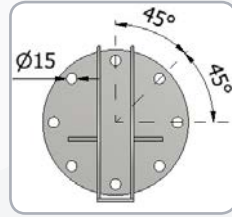
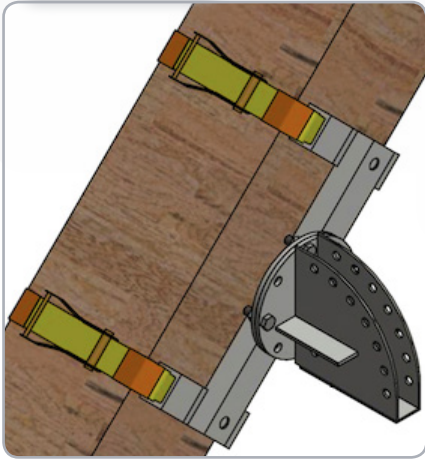
**Cuerdas Poliamida AT**  
**CUERDA DE ATADO** - Fijación de red a postes/estructura (2x15kn)  
**CUERDA UNIÓN** - unión de redes entre sí. 7,5 KN



**Opcional: Elinga textil**  
 Elinga textil con ratchet para la fijación de la parte inferior de la red.

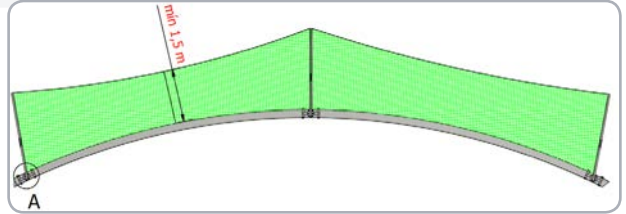


## RAND PLUS - RAND

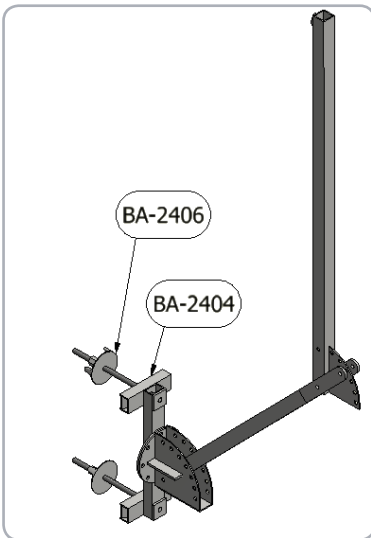


### MONTAJE

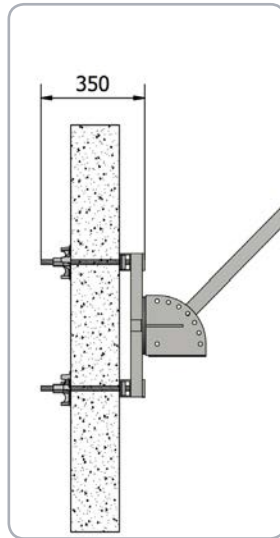
Gracias a su cajetín metálico ajustable, el sistema RAND puede instalarse verticalmente, horizontalmente o incluso en vigas inclinadas. Ángulos: 0°-15°, 30°, 45° y 60°.



### SOLUCIONES ESPECIALES



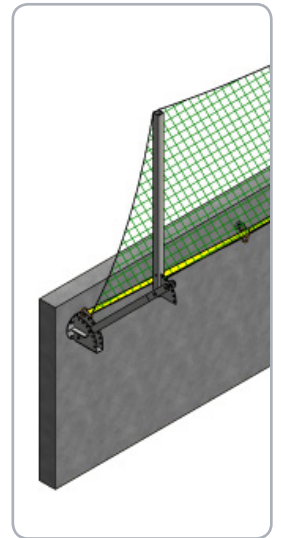
BA-2406 - Fijación varilla



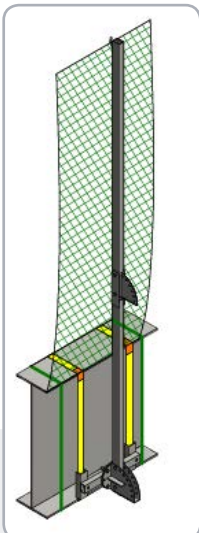
Instalación en muro de hormigón



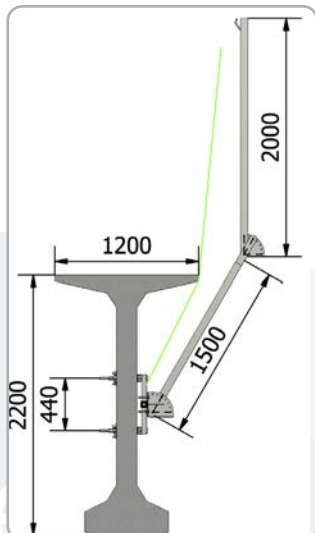
Fijación con 4 tacos de expansión M14



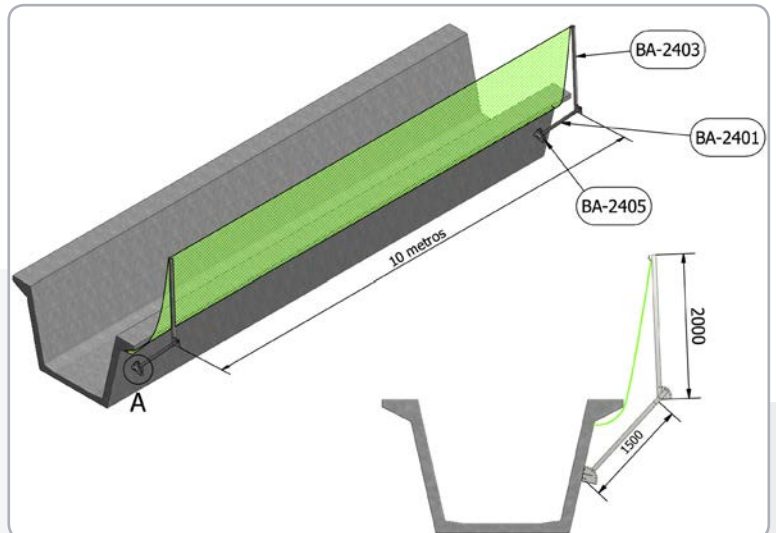
Instalación en muro de hormigón



Fijación eslingas a medida



Instalación en viaducto con la fijación BA-2406



Instalación en viaducto con la fijación de tacos de expansión M14

Por favor consulte con nosotros sus necesidades.  
Documento sujeto a cambios.

# systema safety®

Pza. Alcalde Agatángelo Soler 5, of.1

E-03015- Alicante - España

Tel.:+34 678 58 63 98

+34 965 24 86 50

Fax: +34 965 25 15 89

Email: [sales@systemasafety.com](mailto:sales@systemasafety.com)

[www.systemasafety.com](http://www.systemasafety.com)

